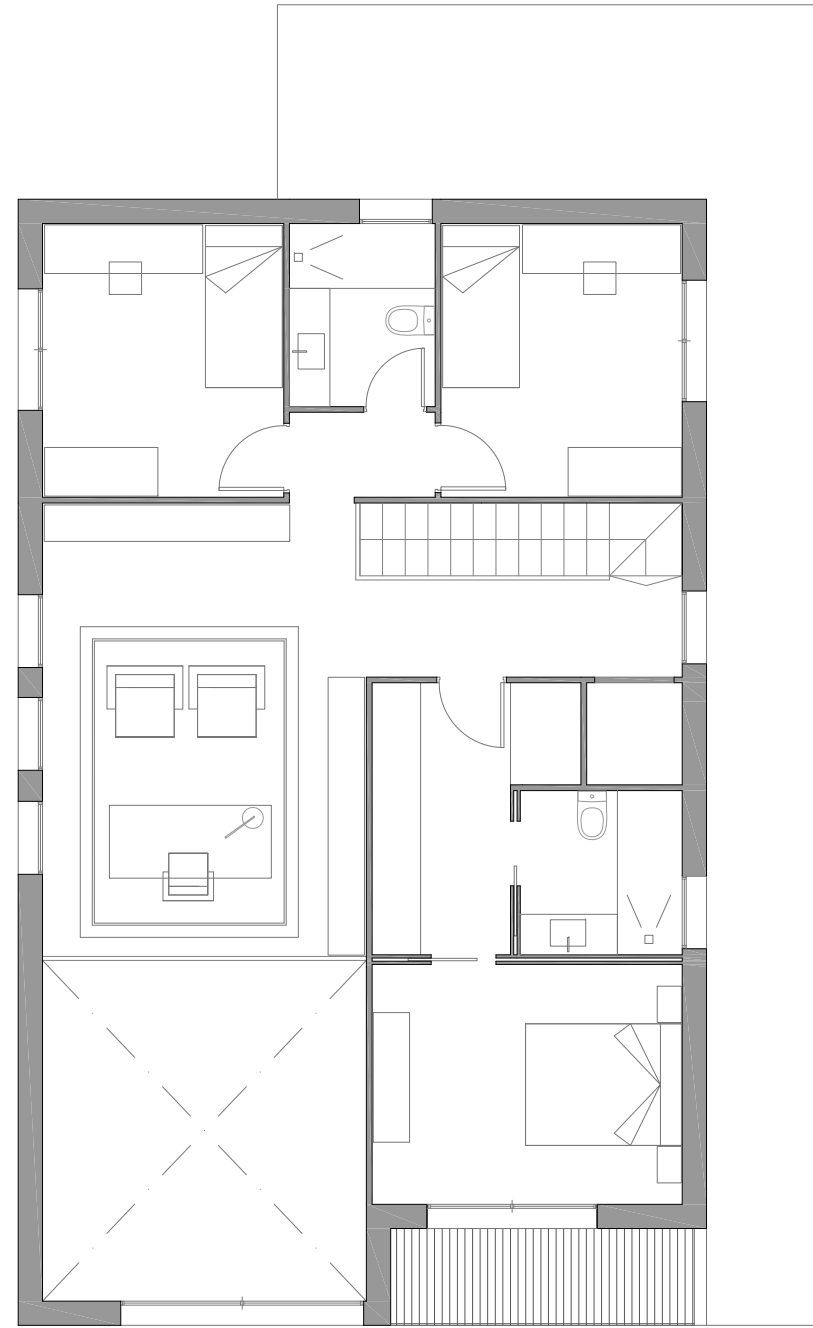


PLANTA BAJA



PLANTA PRIMERA

CASA A

Sup. útil

PLANTA BAJA

Garaje	34,50 m ²
Recibidor	16,35 m ²
Dormitorio 1	9,80 m ²
Baño 1	3,60 m ²
Espacio ascensor	1,50 m ²
Cocina	17,55 m ²
Despensa	4,70 m ²
Salón-comedor	30,35 m ²

PLANTA PRIMERA

Distribuidor	4,85 m ²
Estudio	22,50 m ²
Dormitorio 2	10,05 m ²
Dormitorio 3	10,05 m ²
Baño 2	4,05 m ²
Distribuidor	1,90 m ²
Espacio ascensor	1,50 m ²
Dormitorio 3	11,35 m ²
Vestidor	6,85 m ²
Baño 3	4,05 m ²
Balcón	4,50 m ²
Total:	200,00 m²

Sup. construida: 229,35 m²

Sup. solar: 1.131,75 m²

